



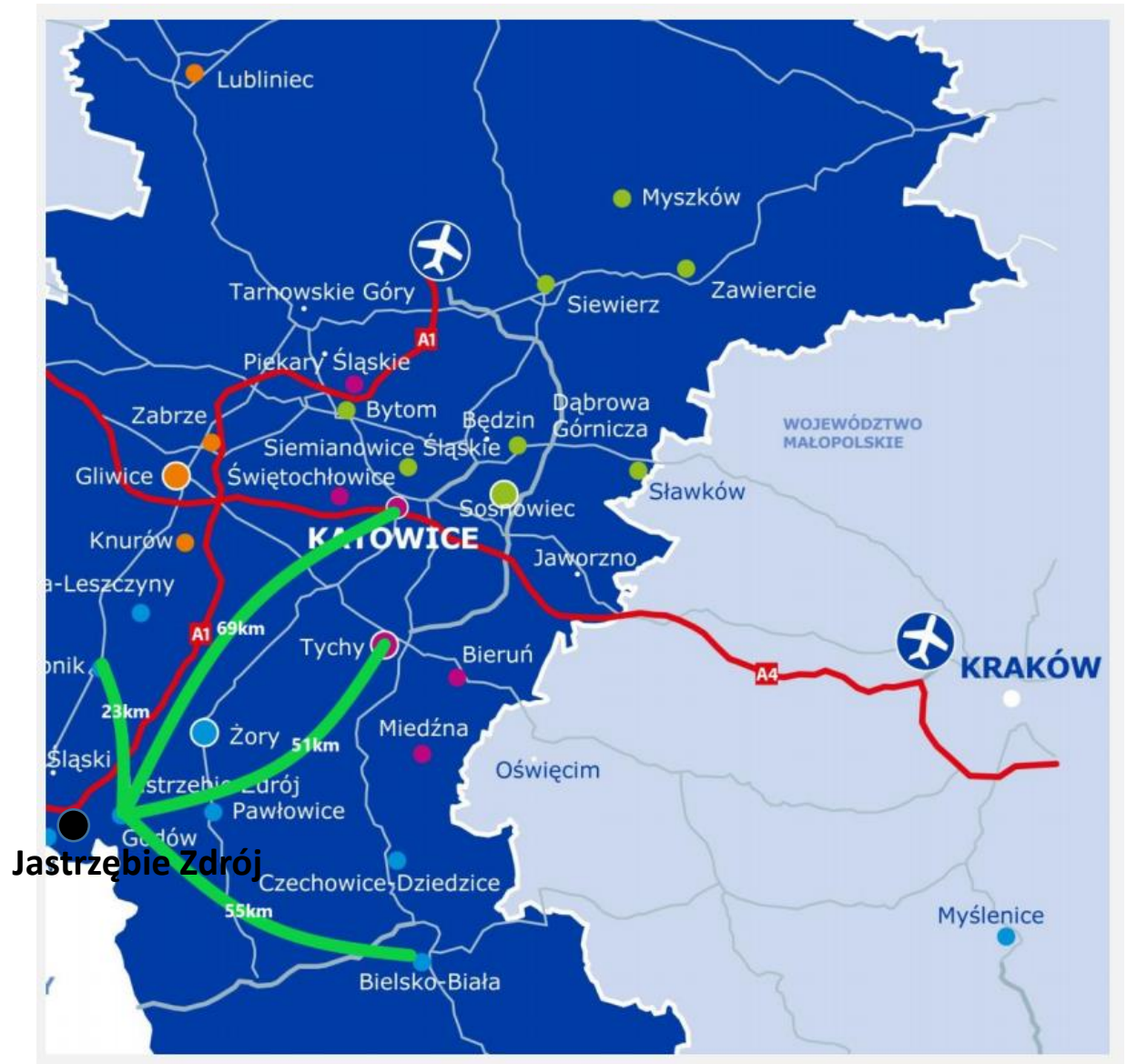
PARK HANDLOWY  
Jastrzębie Zdrój ul. Armii Krajowej

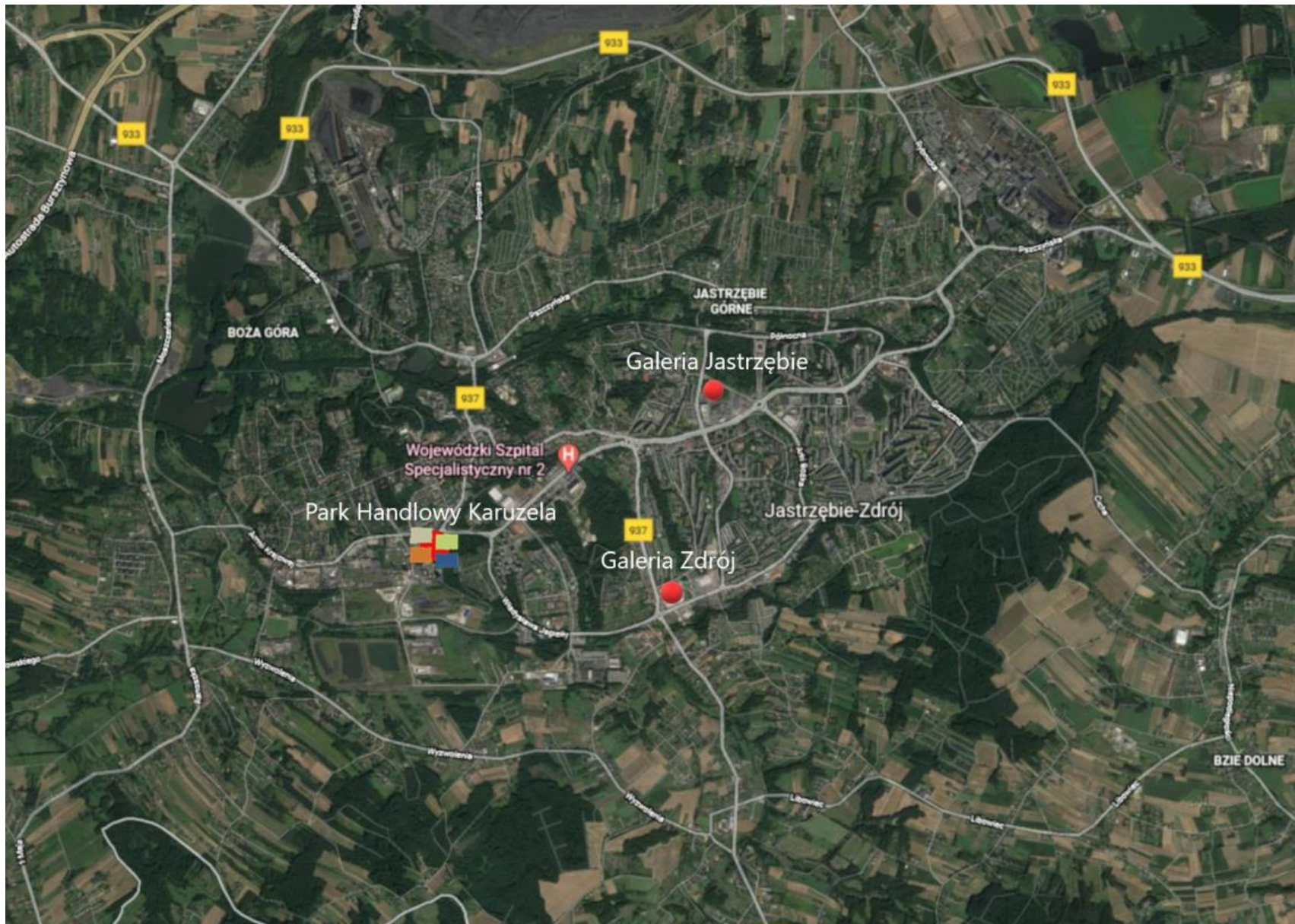


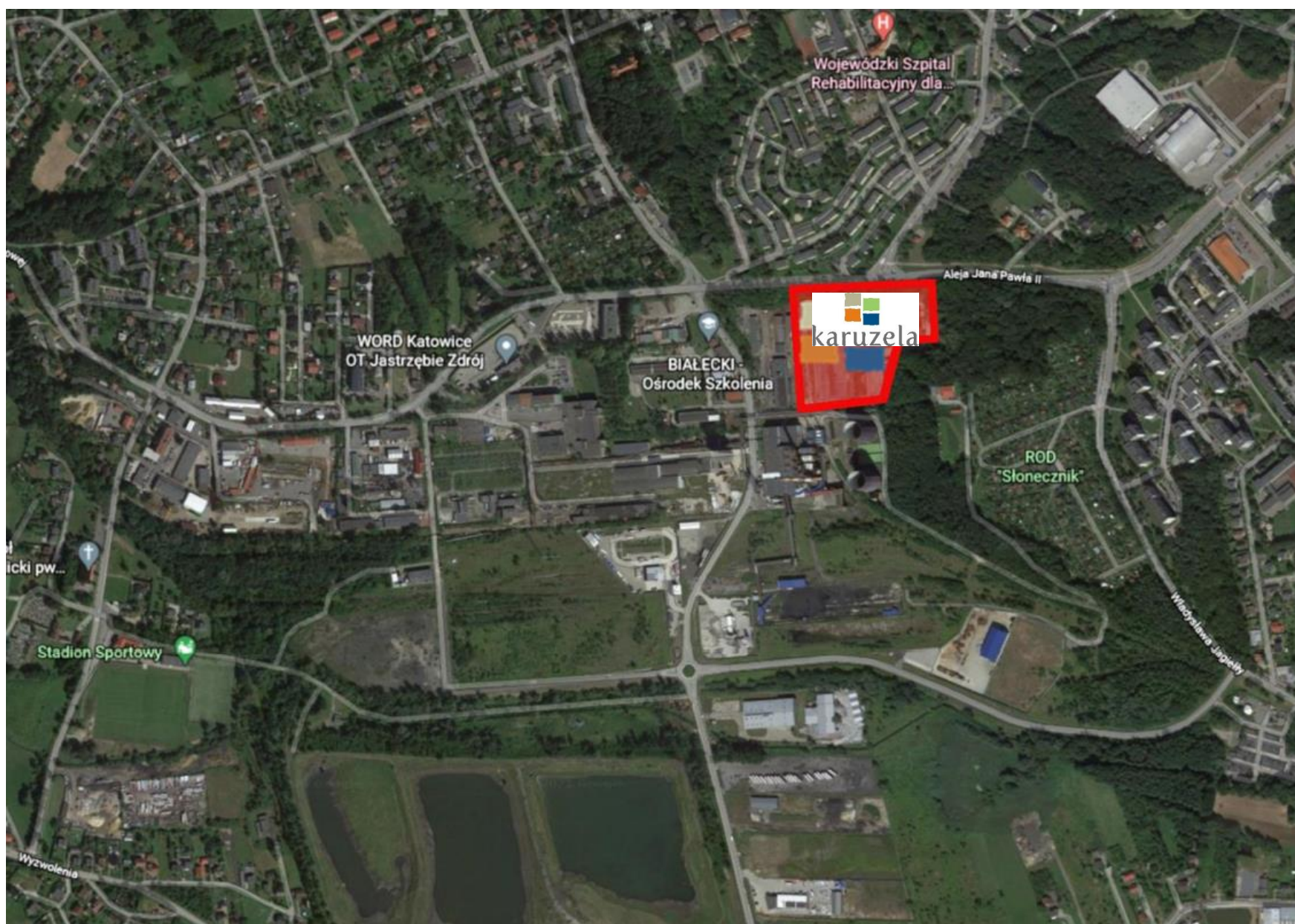
- Data Otwarcia: **II h 2022/ I h 2023**
- GLA **11 600 m<sup>2</sup>**
- **Lokalizacja:** ulica Armii Krajowej
- **20-30**lokali
- **350** miejsc parkingowych
- Teren istniejącego Tesco

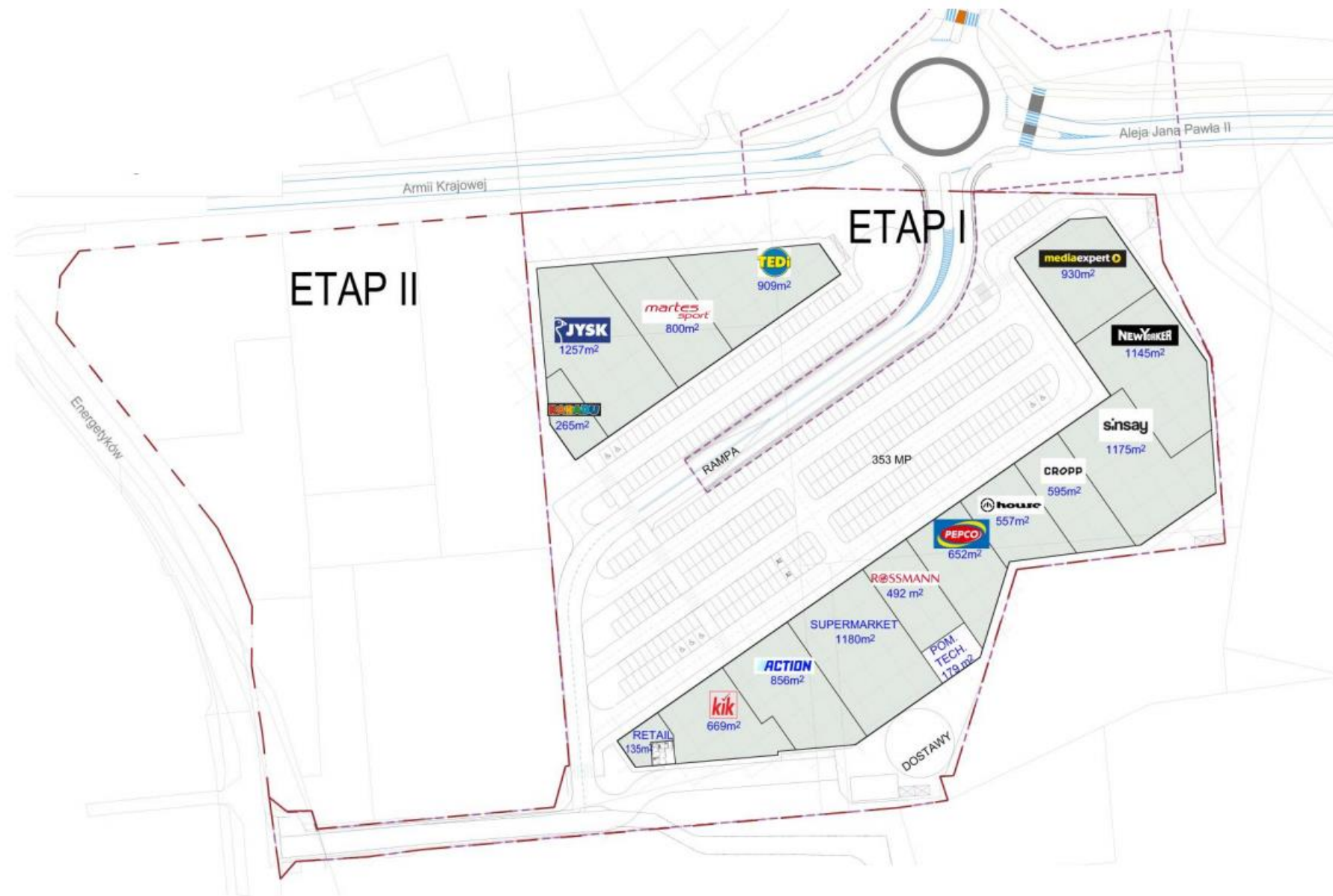
- Liczba mieszkańców: **90 000**
- Liczba powiatu: **200 000**

- 90 000 mieszkańców
- Przemysłowy charakter miasta
- Rekordowo wysokie średnie zarobki 110% średniej krajowej
- Niska stopa bezrobocia 4,3%
- Sąsiedztwo granicy słowackiej





















Komercjalizacja obiektu:



Karuzela Holding Sp. z o. o.  
Ul. Mierosławskiego 11A,  
01-527 Warszawa

**[www.karuzelaholding.pl](http://www.karuzelaholding.pl)**